



Odsávačka hlenů na baterie

NEW PlusComfort

- voděodolná a omyvatelná
- tichá
- může vzpřímeně stát
- velká nádobka na hleny, která se dobře čistí
- ergonomický design zajišťuje výbornou přilnavost a kontrolu
- 2 velikosti silikonových nástavců (pro děti, pro dospělé)
- Provoz na 2 tužkové AA alkalické baterie

Rychle a šetrně odstraňuje přebytečný hlen a zmírňuje infekci horních cest dýchacích



Distributor pro ČR, SR, PL: Cleidos, s.r.o., Tel: +420 774 809 809, info@cleidos.cz www.newpluscomfort.cz

DŮLEŽITÁ UPOZORNĚNÍ:

Před použitím tohoto zařízení si přečtěte všechny instrukce v tomto návodu. Uschovejte tento návod, protože obsahuje důležité informace.

1. Nenechávejte děti hrát si s tímto zařízením, protože to není hračka. Uložte zařízení z dosahu dětí, abyste předešli spolknutí malých dílů a příslušenství.
2. Toto zařízení čistí ucpaný nos; nepoužívejte v uších ani ústech.
3. Vyčistěte zařízení ihned, jakmile se naplní nádobka na hleny na povolenou mez. Vždy důkladně vyčistěte a vysušte před a po každém použití – viz. „ČIŠTĚNÍ PŘÍSTROJE“
4. Nevsunujte silikonový nástavec při odsávání až příliš hluboko do nosní dírky.
5. Neodsávejte hleny u dítěte dlouhou dobu, pár sekund postačí.
6. Nepoužívejte, jestliže je nos poraněný, v případě zánětu nebo krvácení z nosu.
7. V případě infekce, horečky, podráždění v nose nebo krvácení, přestaňte zařízení používat a poraďte se se svým lékařem.
8. Tento přístroj je určen pouze pro osobní použití.
9. Silikonový nástavec je spotřební materiál
10. Jakékoliv úpravy tohoto zařízení nejsou povoleny. Nesnažte se rozebrat zařízení jinak, než je popsáno v tomto návodu.
11. Vyměňte baterie, jestliže při používání poklesne sací výkon.
12. Dodržujte cyklus: 30 sekund ZAPNUTO – 2 minuty VYPNUTO
13. Očekávaná životnost přístroje jsou 3 roky při běžném používání.

DŮLEŽITÁ UPOZORNĚNÍ TÝKAJÍCÍ SE BATERIE:

1. Používejte pouze alkalické baterie.
2. Pouze baterie stejného nebo adekvátního typu, které jsou doporučeny, lze v zařízení používat
3. Nekombinujte různé druhy baterií dohromady (alkalické, běžné, nabíjecí).
4. Nepoužívejte baterie s různým stavem nabití.
5. Baterie musí být vloženy se správnou polaritou dle symbolů v přístroji.
6. Vybité baterie odstraňte ze zařízení.
7. Ujistěte se, že všechny kontaktní plochy pro baterie jsou čisté, než je vložíte do přístroje.
8. V případě vložení nesprávného typu baterií hrozí riziko exploze.
9. Vyjměte baterie z přístroje, pokud ho nebudete delší dobu používat.

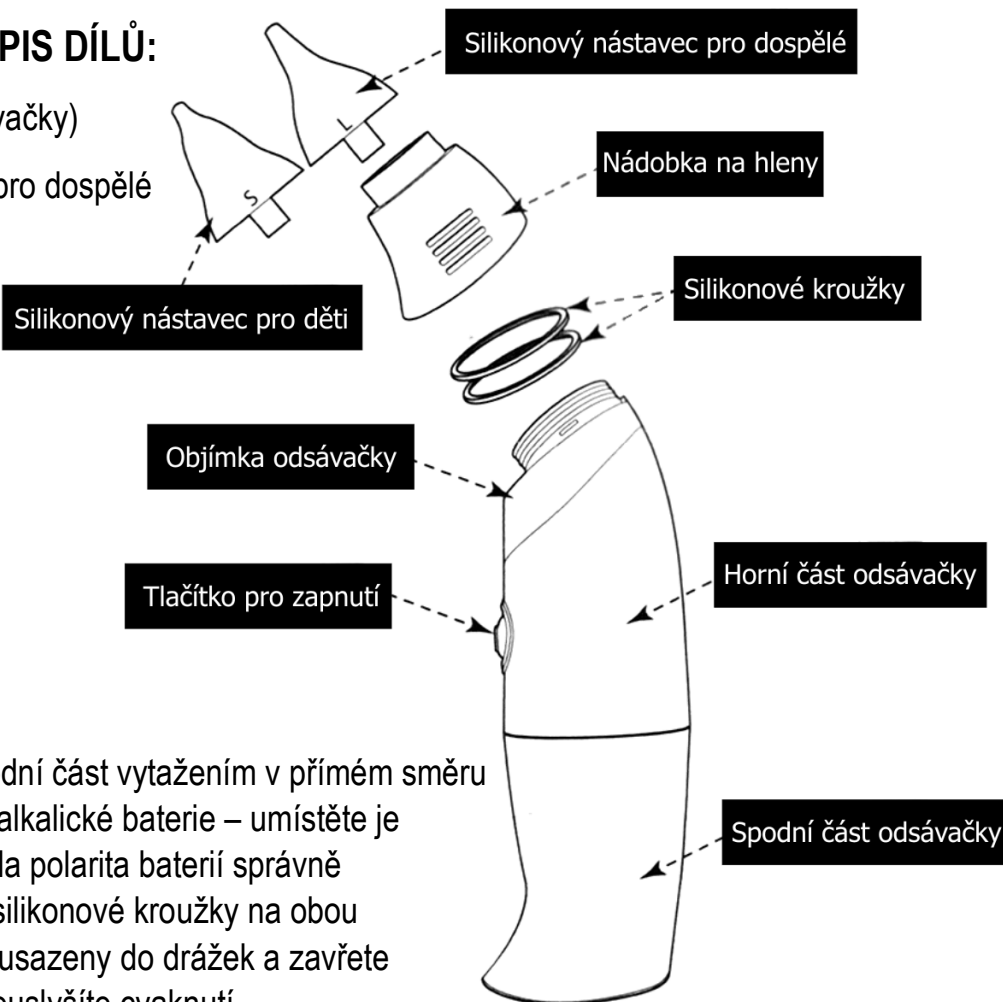
OBSAH BALENÍ A POPIS DÍLŮ:

Hlavní jednotka (tělo odsávačky)

2 nástavce – S pro děti, L pro dospělé

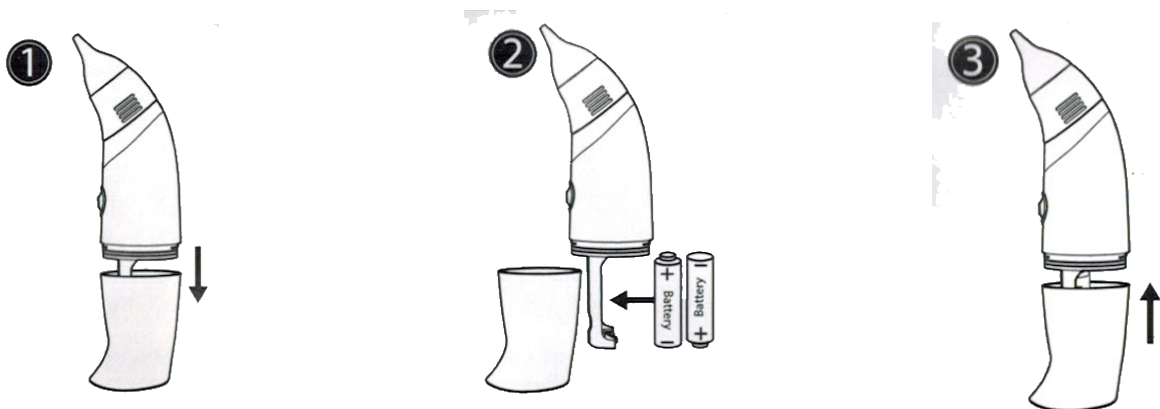
návod k použití

2 náhradní silikonové kroužky



NÁVOD K POUŽITÍ:

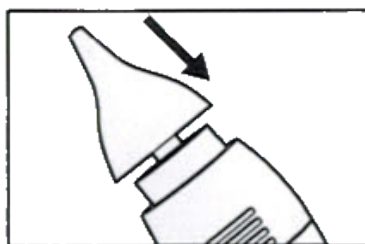
1. Oddělte horní a spodní část vytažením v přímém směru
2. Vložte 2x 1,5 V AA alkalické baterie – umístěte je dle obrázku, aby byla polarita baterií správně
3. Ujistěte se, že dva silikonové kroužky na obou částech jsou řádně usazeny do drážek a zavřete oba kryty, dokud neuslyšíte cvaknutí.



4. Vyberte odpovídající velikost silikonového nástavce



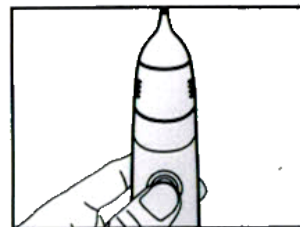
5. Ujistěte se, že jste silikonový nástavec správně nasadili na horní část odsávačky.



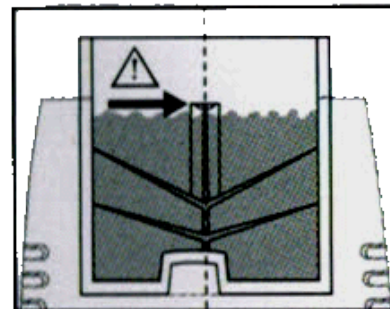
6. Opatrně vložte silikonový odsávací nástavec do pacientovy nosní dírky. Druhou nosní dírkou stiskněte a tím zacpěte.



- Zmáčkněte tlačítko na několik sekund k odsání hlenů.
Po odsátí hlenů přístroj vypněte tlačítkem pro ukončení odsávání.

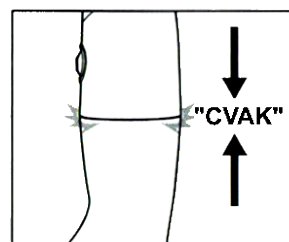


V případě, že množství hlenů v nádobce na hleny je maximu objemu, vyčistěte nejprve tuto nádobku podle části návodu „Čištění přístroje“

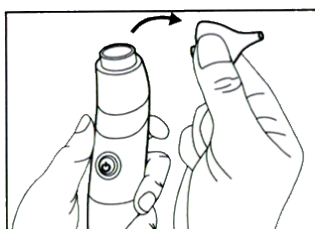


ČIŠTĚNÍ PŘÍSTROJE:

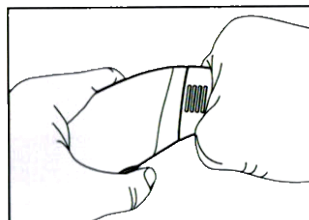
- Před čištěním se ujistěte se, že obě části přístroje (horní a spodní) jsou dobře uzavřené.



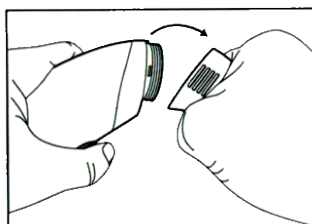
- Odstraňte silikonový nástavec z horní části odsávačky.



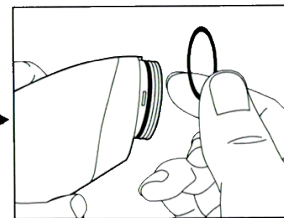
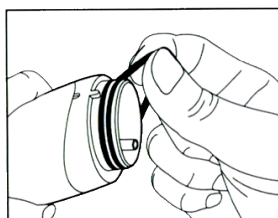
- Uchopte nádobku na hleny rukou mezi ukazováčkem a palcem.



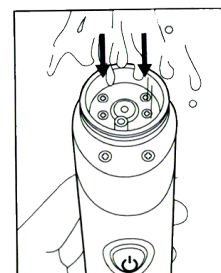
- Pohybem směrem dolu nádobku jemně oddělte od těla odsávačky.



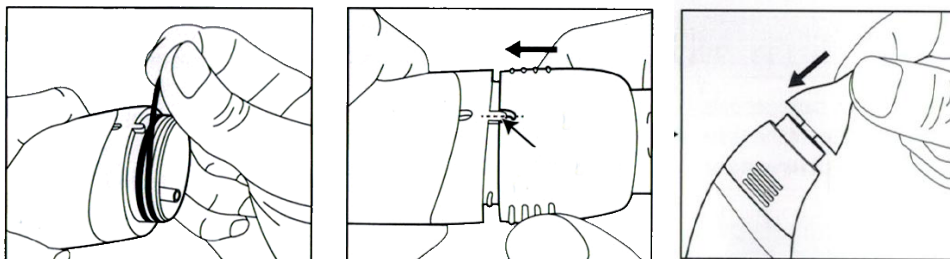
- Sejměte silikonové kroužky z objímky a po několika použitích vyčistěte (není třeba čistit po každém použití)



- Důkladně omyjte všechny části vodou a saponátem (silikonový nástavec, silikonové kroužky, nádobku na hleny).
Taky objímku odsávačky omyjte pod tekoucí vodou.



7. Vraťte všechny součásti do předchozího umístění – viz. Obrázky (nádobku na hleny dejte do správné pozice)

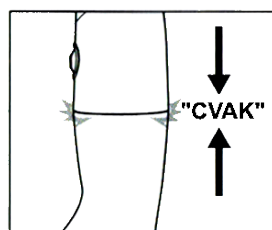


8. Ještě jednou překontrolujte a ujistěte se, že všechny části jsou na svém místě.

CO DĚLAT:

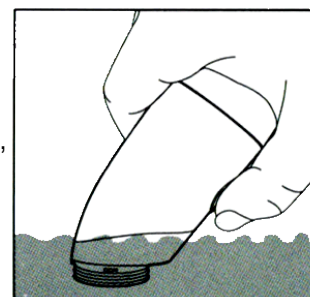
- **KDYŽ JE KAPACITA NÁDOBKY NA HLENY PŘEKROČENA**
- **KDYŽ HLENY KAPOU Z OTVORU VENTILACE NA ZADNÍ STRANĚ OBJÍMKY PŘÍSTROJE**

1. Před čištěním se ujistěte se, že obě části přístroje (horní a spodní) jsou dobře uzavřené.

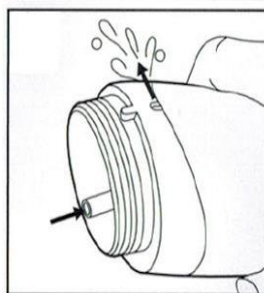


2. Odstraňte silikonový nástavec z horní části odsávačky a nádobku na hleny.

3. Ponořte objímku odsávačky do vody, jak je ukázáno na obrázku a podržte 15 sekund, vnitřní pumpa bude vyčištěna.



4. Voda proudí dovnitř a ven z odsávačky ve směru, který je na obrázku.



5. Vyměňte vodu a opakujte krok 3, dokud nebude odsávačka vyčištěná.
6. **Po vyčištění vyjměte přístroj z vody. Podržte tlačítko pro zapnutí ještě 30 sekund, dokud nebude pumpa suchá.**
7. **Vysušte objímku odsávačky a opět složte.**

INFORMACE O PROVOZNÍM PROSTŘEDÍ, SKLADOVÁNÍ A PŘEPRAVĚ ZAŘÍZENÍ

Provozní prostředí	Teplota: 5°C – 40°C
	Vlhkost: 15% - 93%
	Tlak: 700 – 1060 hPA
Prostředí skladovací a pro přepravu	Teplota: -10°C – 50°C
	Vlhkost: ≤ 93%
	Tlak: 700 – 1060 hPA